

NOMBRE CIENTIFICO

(Sinónimo/autor)
Ficus Tequendamae, Dug.

NOMBRE(S) COMUN(ES)

Caucho Tequendama, Lechero
(Cundinamarca, Colombia)
Lechero colorado (Colombia)

ORIGEN

Región del Tequendama(Cundinamarca, Colombia)



DIVISION

Espematofita

SUBDIVISION

Angiosperma

CLASE

Dicotiledóna

ORDEN

Urticales

FAMILIA

Moraceae

GENERO

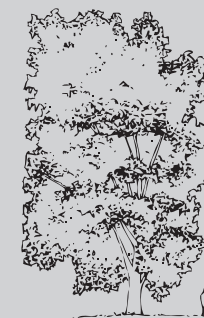
Ficus

ESPECIE

Ficus tequendameae



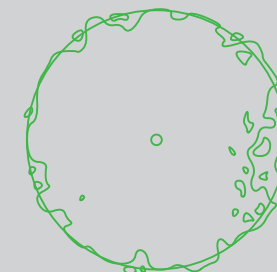
El árbol



El árbol junto a la escala humana



El árbol juvenil



Planta



Alzado

Amante de los pájaros, es tal vez el más bellos de uestros ficus con sus hojas anchas y su tronco sin raíces adventicias(3), En 1931 se sembraron en el parque Nacional. "En el parque de la independencia se pueden observar ejemplares adultos de 80 años"

Referente historico/literario

IDENTIFICACION

FORMA BIOLÓGICA

Arbol

PORTE

Alto

ALTURA

15 - 20 mts

ALTITUD

2200-2800 msnm

ZONA DE VIDA

ba-MB, bmh-BM, bh-MB

CRECIMIENTO

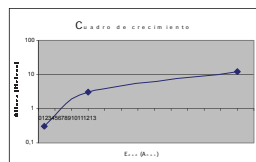
Medio

ESPECIE

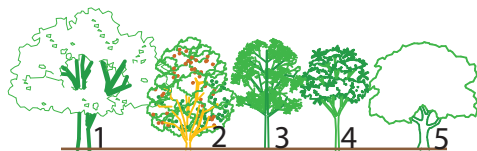
Monóica

RESISTENCIA

Heladas, Contaminación y Vientos



Edad Vs Altura



1. Caucho Sabanero
2. Sangragao
3. Cedro
4. Nogal
5. Caucho Tequendama

Cuadro de asociaciones naturales

ECOLOGIA

RAMAS



RAMIFICACION
TIPOS DE RAMAS
POSICION RAMAS
FORMA DE RAMAS

Simpódica
 Alternas
 Arqueadas

TRONCO



TRONCO / TALLO
DIAMETRO TRONCO
CLASE / COLOR
CORTEZA EXTERIOR
OLOR DE CORTEZA

Cilíndrico
 1.1m
 Lisa
 Anillada, Grisácea
 Exuda látex blanco

HOJAS



FORMA DEL FOLIOLO
CARACTERISTICAS
COLOR HAZ
COLOR ENVES
TIPO DE HOJA
POSICION
NERVIACION
TEXTURA AL TACTO
BORDE DE HOJA
PUBESCENCIA
ESTIPULAS

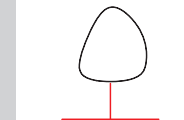
Eliptica acuminada
 Verde oscuro
 Verde ferrugínea
 Simple
 Alterna
 Penninervia
 Cartácea
 Entero
 Pubescentes en el envés
 Sin

FLOR

FORMA
COLOR
TAMANO
EPOCA
INFLORENCIA
UBICACION EN EL ARBOL

Flor formada dentro de un sícono
 Blancas
 Diminuta
 Noviembre
 Cimmas contraídas
 Semiocultos

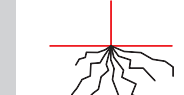
COPA



FORMA
AMPLITUD
ALTURA

Cónica e irregular
 8 - 10m
 7 m

RAIZ



PROFUNDIDAD
ESTRUCTUA
ABUNDANCIA
LONGITUD Y GROSOR

Superficial
 Abundante
 Abundante
 Largas

SEMILLAS

CLASE SEMILLA
COLOR
TAMANO
EPOCA

Dicotiledónea
 Crema
 1 mm

FRUTO



CLASE DE FRUTO
COLOR
TAMANO
EPOCA

Sícono
 Verde claro
 2 cm
 Enero

FOLLAJE



DENSIDAD
TEXTURA VISUAL
DISTRIBUCION
COLOR Y BRILLO
PERMANENCIA

Denso
 Guesa
 Uniforme
 Verde oscuro
 Caducifólio

BIOLOGIA

FUNCIONES

Barrera física y visual, contra ruido, viento	B
Captación de partículas en suspensión	B
Captación de CO2	B
Control de erosión y estabilidad de taludes	R
Enriquecimiento del suelo	B
Regulador climático y de temperatura	B
Provisión de nicho y hábitat	B
Protección de cuencas y cuerpos de agua	B
Productividad (maderable, medicina, alimentos)	R
Aporte cultural y simbólico	B
Aporte al bienestar psicológico	B
Aporte estético	B
Valorización de la propiedad y del espacio publico	B
Recreación	B

METODO DE PROPAGACION ACONSEJADO

Semilla

TRANSPORTE Y MANIPULACION

No permite remonte

POLINIZADORES Y DISPERSORES

Avispas, aves, murciélagos, faras y zorros

SIEMBRA

Pan de tierra y bloqueo

PRESIEMBRA

Dejar en agua por 24 horas.

FERTILIZACION

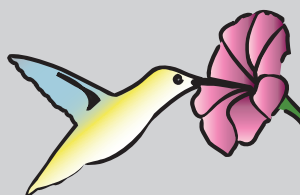
Compuesto

CONTROL FITOSANITARIO

Control de insectos

OTROS USOS

El árbol se siembra para la protección y la conservación de las cuencas hidrográficas.



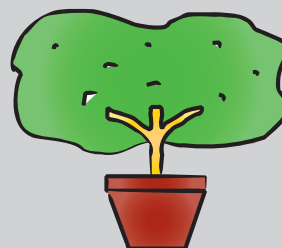
ALIMENTICIO

Sus frutos son consumidos por la aves (avifauna).



ALIMENTICIO`

Sus frutos son consumidos por animales silvestres.



ORNAMENTAL

Se siembra en parques y para brindar sombrío en espacios urbanos amplios.

USOS Y SOSTENIMIENTO

BIBLIOGRAFIA

Manual Verde
 Jardin Botanico de Bogotá "Jose Celestino Mutis"
 Vegetación del Territorio Car
 Cooperación Autónoma Regional, CAR